



ประกาศองค์การบริหารส่วนตำบลน้ำแคม
เรื่อง ประกาศใช้ แผนอัตรากำลัง ๓ ปี (พ.ศ.๒๕๖๗ - ๒๕๖๙)
ฉบับปรับปรุง ครั้งที่ ๓

อาศัยอำนาจตามประกาศคณะกรรมการพนักงานส่วนตำบลจังหวัดเลย เรื่อง หลักเกณฑ์และเงื่อนไขเกี่ยวกับโครงสร้างส่วนราชการและระดับตำแหน่งขององค์การบริหารส่วนตำบล (ฉบับที่ ๗) พ.ศ. ๒๕๖๘ ประกอบกับมติคณะกรรมการพนักงานส่วนตำบลจังหวัดเลย ในการประชุมครั้งที่ ๘/๒๕๖๘ เมื่อวันที่ ๒๘ สิงหาคม ๒๕๖๘ มีมติเห็นชอบในการกำหนดตำแหน่งปลัดองค์การบริหารส่วนตำบล ระดับกลาง/ระดับต้นขององค์การบริหารส่วนตำบลน้ำแคม

เพื่อให้การจัดสรรงบประมาณ การบรรจุแต่งตั้งพนักงานส่วนตำบล พนักงานจ้างและลูกจ้างขององค์การบริหารส่วนตำบลน้ำแคม เป็นไปด้วยความถูกต้อง อีกทั้งให้การบริหารงานได้เกิดประโยชน์ต่อประชาชน เกิดผลสัมฤทธิ์ต่อภารกิจหน้าที่ขององค์การบริหารส่วนตำบล องค์การบริหารส่วนตำบลน้ำแคม จึงประกาศใช้แผนอัตรากำลัง ๓ ปี (พ.ศ.๒๕๖๗-๒๕๖๙) ฉบับปรับปรุง ครั้งที่ ๓ ในตำแหน่งดังต่อไปนี้

พนักงานส่วนตำบล

๑. ตำแหน่ง ปลัดองค์การบริหารส่วนตำบล (นักบริหารงานท้องถิ่น ระดับกลาง/ระดับต้น)
องค์การบริหารส่วนตำบลน้ำแคม อำเภอท่าลี่ จังหวัดเลย

ทั้งนี้ ตั้งแต่วันที่ ๒๙ สิงหาคม พ.ศ. ๒๕๖๘ เป็นต้นไป

ประกาศ ณ วันที่ ๒๙ สิงหาคม พ.ศ. ๒๕๖๘

(นายสมศักดิ์ ชันทะศิริ)

นายกองค์การบริหารส่วนตำบลน้ำแคม

แผนอัตรากำล้าง ๓ ปี
(ปีงบประมาณ พ.ศ.๒๕๖๗ - ๒๕๖๙)
ฉบับปรับปรุง ครั้งที่ ๓



องค์การบริหารส่วนตำบลน้ำแคว
อำเภอท่าลี่ จังหวัดเลย

ส่วนที่ ๘

โครงสร้างการกำหนดส่วนราชการ

จากสภาพปัญหาขององค์การบริหารส่วนตำบลน้ำแคม จึงได้กำหนดภารกิจหลักและภารกิจรองที่จะดำเนินการแก้ไขปัญหามาจัดทำกรอบโครงสร้างส่วนราชการ โดยทำการเปรียบเทียบกรอบโครงสร้างส่วนราชการเดิมทั้งหมด และกรอบโครงสร้างส่วนราชการใหม่ ซึ่งประกอบด้วยภารกิจงานต่างๆ ขององค์กรเพื่อรองรับการดำเนินการตามภารกิจนั้น ซึ่งการกำหนดกรอบอัตรากำลังในครั้งนี้อัตราการบริหารส่วนตำบลน้ำแคมพิจารณาแล้วว่าภารกิจด้านงานส่งเสริมการเกษตร มีความจำเป็นที่จะต้องกำหนดขึ้นใหม่เพื่อดำเนินการตามภารกิจที่มี จึงกำหนดกรอบอัตรากำลังให้อยู่ในความรับผิดชอบของสำนักปลัด ดังนี้

๘.๑ โครงสร้างส่วนราชการ

จากการที่องค์การบริหารส่วนตำบลน้ำแคม ได้กำหนดภารกิจหลักและภารกิจรองที่จะดำเนินการโดยได้นำผลการวิเคราะห์สภาพปัญหามาจัดทำกรอบโครงสร้างส่วนราชการ โดยทำการเปรียบเทียบกรอบโครงสร้างส่วนราชการเดิมทั้งหมด และกรอบโครงสร้างส่วนราชการใหม่ ซึ่งประกอบด้วยภารกิจงานต่างๆ ขององค์กรเพื่อรองรับการดำเนินการตามภารกิจนั้น ซึ่งการกำหนดกรอบอัตรากำลังในครั้งนี้อัตราการบริหารส่วนตำบลน้ำแคมพิจารณาแล้วว่าภารกิจด้านงานส่งเสริมการเกษตร มีความจำเป็นที่จะต้องกำหนดขึ้นใหม่เพื่อดำเนินการตามภารกิจที่มี จึงกำหนดกรอบอัตรากำลังให้อยู่ในความรับผิดชอบของสำนักปลัด ดังนี้

โครงสร้างตามแผนอัตรากำลังปัจจุบัน	โครงสร้างตามแผนอัตรากำลังใหม่
<p>๑. สำนักปลัด อบต.</p> <p>๑.๑ ฝ่ายวิเคราะห์นโยบายและแผน</p> <ul style="list-style-type: none">- งานราชการทั่วไปขององค์การบริหารส่วนตำบล- งานกิจการสภา อบต.- งานบริหารงานบุคคลของพนักงานส่วนตำบล ครู ลูกจ้างประจำ และพนักงานจ้าง- งานวิเคราะห์นโยบายและแผน- งานป้องกันและบรรเทาสาธารณภัย- งานสวัสดิการสังคม- งานการศึกษา ศาสนา และวัฒนธรรม- งานสาธารณสุข	<p>๑. สำนักปลัด อบต.</p> <p>๑.๑ ฝ่ายวิเคราะห์นโยบายและแผน</p> <ul style="list-style-type: none">- งานราชการทั่วไปขององค์การบริหารส่วนตำบล- งานกิจการสภา อบต.- งานบริหารงานบุคคลของพนักงานส่วนตำบล ครู ลูกจ้างประจำ และพนักงานจ้าง- งานวิเคราะห์นโยบายและแผน- งานป้องกันและบรรเทาสาธารณภัย- งานสวัสดิการสังคม- งานการศึกษา ศาสนา และวัฒนธรรม- งานสาธารณสุข- งานส่งเสริมการเกษตร

โครงสร้างตามแผนอัตรากำลังปัจจุบัน	โครงสร้างตามแผนอัตรากำลังใหม่
<p>๒. กองคลัง</p> <ul style="list-style-type: none">- งานการจ่ายเงิน การรับเงิน การจัดเก็บภาษี ค่าธรรมเนียม และการพัฒนารายได้- งานจัดทำบัญชี- งานเกี่ยวกับการจัดซื้อ จัดจ้าง จัดหา- งานบริการข้อมูล สถิติ ช่วยเหลือให้คำแนะนำทางวิชาการด้านการเงิน การคลัง การบัญชี การพัสดุ และทรัพย์สิน <p>๓. กองช่าง</p> <ul style="list-style-type: none">- งานสำรวจ งานออกแบบและเขียนแบบ- งานติดตั้งซ่อมบำรุงระบบไฟส่องสว่างและไฟสัญญาณจราจร- งานเกี่ยวกับประปา- งานควบคุมการก่อสร้างและซ่อมบำรุง- งานบริการข้อมูล สถิติ ช่วยเหลือให้คำแนะนำทางวิชาการด้านวิศวกรรม <p>๔. หน่วยตรวจสอบภายใน</p> <ul style="list-style-type: none">- งานตรวจสอบภายใน งานควบคุมภายในและการบริหารความเสี่ยง	<p>๒. กองคลัง</p> <ul style="list-style-type: none">- งานการจ่ายเงิน การรับเงิน การจัดเก็บภาษี ค่าธรรมเนียม และการพัฒนารายได้- งานจัดทำบัญชี- งานเกี่ยวกับการจัดซื้อ จัดจ้าง จัดหา- งานบริการข้อมูล สถิติ ช่วยเหลือให้คำแนะนำทางวิชาการด้านการเงิน การคลัง การบัญชี การพัสดุ และทรัพย์สิน <p>๓. กองช่าง</p> <ul style="list-style-type: none">- งานสำรวจ งานออกแบบและเขียนแบบ- งานติดตั้งซ่อมบำรุงระบบไฟส่องสว่างและไฟสัญญาณจราจร- งานเกี่ยวกับการประปา- งานควบคุม/ตรวจสอบการก่อสร้างและซ่อมบำรุง- งานบริการข้อมูล สถิติ ช่วยเหลือให้คำแนะนำทางวิชาการด้านวิศวกรรม <p>๔. หน่วยตรวจสอบภายใน</p> <ul style="list-style-type: none">- งานตรวจสอบภายใน งานควบคุมภายในและการบริหารความเสี่ยง

๘.๒ การวิเคราะห์การกำหนดตำแหน่ง

องค์การบริหารส่วนตำบลน้ำแคม ได้วิเคราะห์กำหนดตำแหน่งของภารกิจที่จะดำเนินการในแต่ละส่วนราชการในระยะเวลา ๓ ปี ข้างหน้า ซึ่งเป็นการสะท้อนให้เห็นว่าปริมาณงานในแต่ละส่วนราชการ มีเท่าใด เพื่อนำมาวิเคราะห์ว่าจะใช้ตำแหน่งใด จำนวนเท่าใด ในส่วนราชการนั้น จึงจะเหมาะสมกับภารกิจ ปริมาณงาน เพื่อให้คุ้มค่าต่อค่าใช้จ่ายงบประมาณขององค์กรปกครองส่วนท้องถิ่น และเพื่อให้การบริหารงานขององค์กรปกครองส่วนท้องถิ่นเป็นไปอย่างมีประสิทธิภาพประสิทธิผล โดยนำผลการวิเคราะห์ตำแหน่งกรอกข้อมูลในกรอบอัตรากำลัง ๓ ปี ได้ดังนี้

ส่วนราชการ/ตำแหน่ง	กรอบอัตรากำลังเดิม (ปัจจุบัน)	กรอบอัตรากำลังใหม่ ที่คาดว่าจะต้องใช้ในช่วงระยะเวลา ๓ ปี ข้างหน้า			อัตรากำลังคน เพิ่ม + / ลด -			หมายเหตุ
		๒๕๖๗	๒๕๖๘	๒๕๖๙	๒๕๖๗	๒๕๖๘	๒๕๖๙	
ปลัด อบต.ระดับกลาง/ระดับต้น (นักบริหารงานท้องถิ่น)	๑	๑	๑	๑	-	-	-	ว่าง ๒ มิ.ย. ๖๘
รวมนักบริหารงานท้องถิ่น	๑	๑	๑	๑	-	-	-	
สำนักปลัด								
งานส่วนตำบล								
นักบริหารงานทั่วไป ระดับต้น (หัวหน้าสำนักปลัด)	๑	๑	๑	๑	-	-	-	
นักบริหารงานทั่วไป ระดับต้น (หัวหน้าฝ่ายวิเคราะห์นโยบายและแผน)	๑	๑	๑	๑	-	-	-	
นักจัดการงานทั่วไป (ปก/ชก)	๑	๑	๑	๑	-	-	-	
นักวิเคราะห์นโยบายและแผน (ปก/ชก)	๑	๑	๑	๑	-	-	-	
นักทรัพยากรบุคคล (ปก/ชก)	๑	๑	๑	๑	-	-	-	
นักพัฒนาชุมชน (ปก/ชก)	๑	๑	๑	๑	-	-	-	
นักวิชาการศึกษา (ปก/ชก)	๑	๑	๑	๑	-	-	-	
นักป้องกันและบรรเทาสาธารณภัย (ปก/ชก)	๑	๑	๑	๑	-	-	-	
นักวิชาการเกษตร (ปก./ชก.)	๑	๑	๑	๑	-	-	-	
เจ้าพนักงานธุรการ (ปง/ชง)	๑	๑	๑	๑	-	-	-	
พนักงานจ้างตามภารกิจ								
- ผู้ช่วยเจ้าพนักงานธุรการ	๑	๑	๑	๑	-	-	-	
- ผู้ช่วยเจ้าพนักงานป้องกันและบรรเทาสาธารณภัย	๑	๑	๑	๑	-	-	-	
- ผู้ช่วยเจ้าพนักงานพัฒนาชุมชน	๑	๑	๑	๑	-	-	-	ว่างใหม่ ๓๑ ก.ค.๖๘
พนักงานจ้างทั่วไป								
- คนงาน	๔	๔	๔	๔	-	-	-	
- ภารโรง	๑	๑	๑	๑	-	-	-	
- พนักงานขับเครื่องจักรกลขนาดเบา (รถบรรทุกน้ำ เอนกประสงค์)	๑	๑	๑	๑	-	-	-	
- คนงานประจำรถบรรทุกน้ำเอนกประสงค์	๑	๑	๑	๑	-	-	-	
- พนักงานขับเครื่องจักรกลขนาดเบา รถบรรทุกขยะ	๑	๑	๑	๑	-	-	-	
- คนงานประจำรถบรรทุกขยะ	๓	๓	๓	๓	-	-	-	ว่าง ๑ อัตรา
- พนักงานขับรถยนต์	๑	๑	๑	๑	-	-	-	
ครู (เงินอุดหนุน) (๕)	๕	๕	๕	๕	-	-	-	ว่างเดิม ๑ อัตรา
ผู้อำนวยการศูนย์พัฒนาเด็กเล็ก	๐	๒	๒	๒	-	-	-	รอกการจัดสรร อัตรากำลังจากกรมส่งเสริมฯ
พนักงานจ้างตามภารกิจ								
- ผู้ดูแลเด็ก (ผู้มีทักษะ) (๓) (เงินอุดหนุน)	๓	๓	๓	๓	-	-	-	
รวมสำนักปลัด อบต.	๓๒	๓๔	๓๔	๓๔				

ส่วนราชการ/ตำแหน่ง	กรอบอัตรา กำลัง เดิม (ปัจจุบัน)	กรอบอัตรากำลังใหม่ ที่คาดว่าจะต้องใช้ในช่วง ระยะเวลา ๓ ปี ข้างหน้า			อัตรากำลังคน เพิ่ม + / ลด -			หมายเหตุ
		๒๕๖๗	๒๕๖๘	๒๕๖๙	๒๕๖๗	๒๕๖๘	๒๕๖๙	
กองคลัง								
นักบริหารงานการคลัง ระดับต้น (ผู้อำนวยการกองคลัง)	๑	๑	๑	๑	-	-	-	
นักวิชาการพัสดุ (ปก/ชก)	๑	๑	๑	๑	-	-	-	
นักวิชาการเงินและบัญชี (ปก/ชก)	๑	๑	๑	๑	-	-	-	
เจ้าพนักงานจัดเก็บรายได้ (ปง/ชง)	๑	๑	๑	๑	-	-	-	
พนักงานจ้างตามภารกิจ								
- ผู้ช่วยเจ้าพนักงานพัสดุ	๑	๑	๑	๑	-	-	-	
- ผู้ช่วยเจ้าพนักงานการเงินและบัญชี	๑	๑	๑	๑	-	-	-	
- ผู้ช่วยเจ้าพนักงานการจัดเก็บรายได้	๑	๑	๑	๑	-	-	-	
รวมกองคลัง	๗	๗	๗	๗	-	-	-	
กองช่าง								
นักบริหารงานช่าง ระดับต้น (ผู้อำนวยการกองช่าง)	๑	๑	๑	๑	-	-	-	ว่าง
นายช่างโยธา (ปง/ชง)	๑	๑	๑	๑	-	-	-	ว่าง
นายช่างไฟฟ้า (ปง/ชง)	๑	๑	๑	๑	-	-	-	
นักจัดการงานช่าง (ปก/ชก)	๑	๑	๑	๑	-	-	-	
พนักงานจ้างตามภารกิจ								
- ผู้ช่วยนายช่างไฟฟ้า	๑	๑	๑	๑	-	-	-	
- ผู้ช่วยนายช่างเขียนแบบ	๑	๑	๑	๑	-	-	-	
- ผู้ช่วยเจ้าพนักงานธุรการ	๑	๑	๑	๑	-	-	-	
- ผู้ช่วยนายช่างโยธา	๑	๑	๑	๑	-	-	-	
- พนักงานผลิตน้ำประปา	๑	๑	๑	๑	-	-	-	
พนักงานจ้างทั่วไป								
- คนงาน	๒	๒	๒	๒	-	-	-	
รวมกองช่าง	๑๑	๑๑	๑๑	๑๑	-	-	-	
หน่วยตรวจสอบภายใน								
-นักวิชาการตรวจสอบภายใน	๑	๑	๑	๑	-	-	-	
รวมหน่วยตรวจสอบภายใน	๑	๑	๑	๑	-	-	-	
รวมทั้งสิ้น	๕๒	๕๔	๕๔	๕๔				

๙. การระงับค่าใช้จ่าที่เกี่ยวข้องกับเงินเดือนและประโยชน์ตอบแทนอื่น (องค์การบริหารส่วนตำบลน้ำเค็ม)

ลำดับ	ชื่อสายงาน	ระดับตำแหน่ง	จำนวนทั้งหมด	จำนวนที่มีอยู่ปัจจุบัน			อัตราค่าจ้างคน			ค่าใช้จ่าที่เพิ่มขึ้น			ค่าใช้จ่ารวม			หมายเหตุ
				จำนวน (คน)	เงินเดือน	เงินประจำตำแหน่ง	๒๕๖๗	๒๕๖๘	๒๕๖๙	๒๕๖๗	๒๕๖๘	๒๕๖๙	๒๕๖๗	๒๕๖๘	๒๕๖๙	
๑	ปลัดองค์การบริหารส่วนตำบล (นักบริหารงานท้องถิ่น)	กลาง/ต้น	๑	๕๗๘,๔๐๐	๑๖๘,๐๐๐	-	-	-	-	๑๙,๕๖๐	๒๐,๒๘๐	๒๐,๕๒๐	๗๖๕,๙๖๐	๗๘๖,๒๔๐	๘๐๖,๗๖๐	(ว่างใหม่)
๒	หัวหน้าสำนักงานจัด (นักบริหารงานทั่วไป)	ต้น	๑	๔๗๕,๕๖๐	๔๒,๐๐๐	-	-	-	-	๑๕,๒๔๐	๑๕,๗๒๐	๑๖,๔๔๐	๕๔๖,๘๐๐	๕๖๒,๕๒๐	๕๖๘,๙๖๐	(๓๗,๖๓๐)
๓	หัวหน้าสำนักงานจัด (นักบริหารงานทั่วไป)	ต้น	๑	๔๓๕,๗๒๐	๑๘,๐๐๐	-	-	-	-	๑๓,๒๐๐	๑๓,๓๒๐	๑๓,๓๒๐	๔๖๖,๙๒๐	๔๘๓,๒๔๐	๔๙๓,๓๒๐	(๓๖,๓๓๐)
๔	นักวิเคราะห์นโยบายและแผน	ป.ก./ช.ก.	๑	๔๖๒,๒๔๐	๐	-	-	-	-	๑๓,๓๒๐	๑๕,๒๘๐	๑๕,๗๒๐	๔๙๒,๘๐๐	๕๐๙,๖๐๐	๕๑๖,๕๒๐	(๓๘,๕๒๐)
๕	นักพัฒนาชุมชน	ป.ก./ช.ก.	๑	๔๖๘,๙๖๐	๐	-	-	-	-	๗,๘๐๐	๑๕,๘๘๐	๑๖,๐๘๐	๔๙๒,๖๔๐	๕๑๐,๖๐๐	๕๑๘,๐๘๐	(๓๙,๐๘๐)
๖	นักทรัพยากรบุคคล	ป.ก./ช.ก.	๑	๒๓๓,๗๖๐	๐	-	-	-	-	๑๓,๓๒๐	๑๓,๓๒๐	๑๓,๓๒๐	๒๔๖,๓๒๐	๒๖๓,๖๔๐	๒๖๘,๖๔๐	(๓๘,๑๑๐)
๗	นักวิชาการศึกษา	ป.ก./ช.ก.	๑	๔๐๙,๓๒๐	๐	-	-	-	-	๑๒,๒๔๐	๑๒,๙๖๐	๑๓,๔๔๐	๔๒๒,๖๔๐	๔๓๙,๙๒๐	๔๔๖,๓๖๐	(๒๖,๔๖๐)
๘	นักป้องกันและบรรเทาสาธารณภัย	ป.ก./ช.ก.	๑	๓๑๗,๕๒๐	๐	-	-	-	-	๑๓,๓๒๐	๑๓,๓๒๐	๑๓,๓๒๐	๓๒๖,๘๔๐	๓๔๓,๑๖๐	๓๕๐,๘๘๐	(๓๓,๘๘๐)
๙	นักจัดการงานทั่วไป	ป.ก./ช.ก.	๑	๓๔๒,๕๖๐	๐	-	-	-	-	๓๕,๓๒๐	๑๒,๐๐๐	๑๒,๐๐๐	๓๖๗,๘๘๐	๓๘๔,๘๘๐	๓๙๓,๓๒๐	(๓๖,๓๓๐)
๑๐	นักวิชาการเกษตร	ป.ก./ช.ก.	๑	๔๓๕,๗๒๐	๐	-	-	-	-	๑๑,๕๒๐	๑๑,๕๒๐	๑๒,๓๖๐	๔๕๗,๘๐๐	๔๗๕,๒๘๐	๔๘๓,๘๐๐	(๒๙,๘๐๐)
๑๑	เจ้าพนักงานธุรการ	ป.ง./ช.ง.	๑	๓๕๗,๗๒๐	๐	-	-	-	-	๑๑,๕๒๐	๑๑,๕๒๐	๑๒,๓๖๐	๓๘๐,๘๐๐	๓๙๘,๒๘๐	๔๐๖,๘๐๐	(๓๖,๕๒๐)
๑๒	พนักงานจ้างตามภารกิจ		๑	๑๓๘,๐๐๐	๐	-	-	-	-	๕,๕๒๐	๖,๐๐๐	๖,๐๐๐	๑๔๙,๕๒๐	๑๕๕,๒๘๐	๑๖๑,๕๒๐	(๑๑,๕๒๐)
๑๓	ผู้ช่วยเจ้าพนักงานธุรการ		๑	๑๓๘,๐๐๐	๐	-	-	-	-	๕,๕๒๐	๕,๕๒๐	๕,๕๒๐	๑๔๘,๕๒๐	๑๕๔,๒๘๐	๑๖๐,๕๒๐	(๑๑,๕๒๐)
๑๔	ผู้ช่วยเจ้าพนักงานพัฒนาชุมชน และบรรเทาสาธารณภัย		๑	๑๓๘,๐๐๐	๐	-	-	-	-	๑๓๘,๐๐๐	๕,๕๒๐	๕,๕๒๐	๓๘๑,๕๒๐	๓๘๗,๒๘๐	๓๙๓,๘๐๐	กำหนดเพิ่ม
๑๕	พนักงานจ้างทั่วไป		๑	๑๐๘,๐๐๐	๐	-	-	-	-	-	-	-	๑๐๘,๐๐๐	๑๐๘,๐๐๐	๑๑๔,๐๐๐	(๖,๐๐๐)
๑๖	พนักงาน		๑	๑๐๘,๐๐๐	๐	-	-	-	-	-	-	-	๑๐๘,๐๐๐	๑๐๘,๐๐๐	๑๑๔,๐๐๐	(๖,๐๐๐)
๑๗	พนักงาน		๑	๑๐๘,๐๐๐	๐	-	-	-	-	-	-	-	๑๐๘,๐๐๐	๑๐๘,๐๐๐	๑๑๔,๐๐๐	(๖,๐๐๐)
๑๘	พนักงาน		๑	๑๐๘,๐๐๐	๐	-	-	-	-	-	-	-	๑๐๘,๐๐๐	๑๐๘,๐๐๐	๑๑๔,๐๐๐	(๖,๐๐๐)
๑๙	พนักงานขับรถยนต์		๑	๑๐๘,๐๐๐	๐	-	-	-	-	-	-	-	๑๐๘,๐๐๐	๑๐๘,๐๐๐	๑๑๔,๐๐๐	(๖,๐๐๐)
๒๐	ภารโรง		๑	๑๐๘,๐๐๐	๐	-	-	-	-	-	-	-	๑๐๘,๐๐๐	๑๐๘,๐๐๐	๑๑๔,๐๐๐	(๖,๐๐๐)
๒๑	พนักงานขับรถเครื่องจักรกลคนเดิน		๑	๑๐๘,๐๐๐	๐	-	-	-	-	-	-	-	๑๐๘,๐๐๐	๑๐๘,๐๐๐	๑๑๔,๐๐๐	(๖,๐๐๐)
๒๒	คนงานประจำรถบรรทุกน้ำ		๑	๑๐๘,๐๐๐	๐	-	-	-	-	-	-	-	๑๐๘,๐๐๐	๑๐๘,๐๐๐	๑๑๔,๐๐๐	(๖,๐๐๐)
๒๓	พนักงานขับรถเครื่องจักรกลคนเดิน		๑	๑๐๘,๐๐๐	๐	-	-	-	-	-	-	-	๑๐๘,๐๐๐	๑๐๘,๐๐๐	๑๑๔,๐๐๐	(๖,๐๐๐)
๒๔	คนงานประจำรถบรรทุกขยะ		๑	๑๐๘,๐๐๐	๐	-	-	-	-	-	-	-	๑๐๘,๐๐๐	๑๐๘,๐๐๐	๑๑๔,๐๐๐	(๖,๐๐๐)
	รวม		๒๔	๖,๐๕๑,๕๘๐	๒๒๘,๐๐๐	๒๓	๒๓	๒๓	๒๓	๖๓๒,๕๒๐	๓๐๐,๓๖๐	๓๑๒,๔๔๐	๖,๒๖๐,๒๘๐	๖,๕๖๐,๖๔๐	๖,๖๗๓,๐๘๐	

ลำดับ	ชื่อสายงาน	ระดับตำแหน่ง	จำนวนทั้งหมด	จำนวนที่มีอยู่ปัจจุบัน			อัตราส่วนที่คาดว่าจะต้องใช้ในช่วงระยะเวลา ๓ ปีข้างหน้า			อัตราส่วนที่เพิ่มขึ้น			ค่าใช้จ่ายรวม			หมายเหตุ
				จำนวน (คน)	เงินเดือน	เงินประจำตำแหน่ง	๒๕๖๗	๒๕๖๘	๒๕๖๙	๒๕๖๗	๒๕๖๘	๒๕๖๙	๒๕๖๗	๒๕๖๘	๒๕๖๙	
๒๕	คณงานประจำรถบรรทุกขยะ		๑	๑๐๘,๐๐๐	๐	๑	๑	๑	-	๑๐๘,๐๐๐	๑๐๘,๐๐๐	๑๐๘,๐๐๐	๑๐๘,๐๐๐	๑๐๘,๐๐๐	(๙,๐๐๐)	
๒๖	คณงานประจำรถบรรทุกขยะ พนักงานเครื่องจักรบริหารส่วนตำบล ศูนย์พัฒนาเด็กเล็กบ้านน้ำเค็ม		๑	๑๐๘,๐๐๐	๐	๑	๑	๑	-	๑๐๘,๐๐๐	๑๐๘,๐๐๐	๑๐๘,๐๐๐	๑๐๘,๐๐๐	๑๐๘,๐๐๐	(๙,๐๐๐)	
๒๗	ผู้อำนวยการศูนย์พัฒนาเด็กเล็ก		๑	-	๐	๑	๑	๑	-	-	-	-	-	-		
๒๘	ครู		๑	-	๐	๑	๑	๑	-	-	-	-	-	-	เงินอุดหนุน	
๒๙	ครู		๑	-	๐	๑	๑	๑	-	-	-	-	-	-	เงินอุดหนุน	
๓๐	ครู		๑	-	๐	๑	๑	๑	-	-	-	-	-	-	เงินอุดหนุน	
๓๑	พนักงานจ้างตามภารกิจ		๑	-	๐	๑	๑	๑	-	-	-	-	-	-	เงินอุดหนุน	
๓๒	ผู้ดูแลเด็ก		๑	-	๐	๑	๑	๑	-	-	-	-	-	-	เงินอุดหนุน	
๓๓	ผู้อำนวยการศูนย์พัฒนาเด็กเล็ก		๑	-	๐	๑	๑	๑	-	-	-	-	-	-	เงินอุดหนุน	
๓๔	ครู		๑	-	๐	๑	๑	๑	-	-	-	-	-	-	เงินอุดหนุน	
๓๕	ครู	ว่าง	๑	-	๐	๑	๑	๑	-	-	-	-	-	-	ว่างเต็ม	
๓๖	พนักงานจ้างตามภารกิจ		๑	-	๐	๑	๑	๑	-	-	-	-	-	-	เงินอุดหนุน	
๓๗	ผู้ดูแลเด็ก		๑	-	๐	๑	๑	๑	-	-	-	-	-	-	เงินอุดหนุน	
๓๘	กองคลัง (๑๕)		๑	-	๐	๑	๑	๑	-	-	-	-	-	-	เงินอุดหนุน	
๓๙	ผู้อำนวยการคลัง (บริหารกรมการคลัง)	ต้น	๑	๕๖๘,๙๖๐	๕๒,๐๐๐	๑	๑	๑	-	๑๕,๔๕๐	๑๖,๐๘๐	๑๖,๐๘๐	๑๕,๕๖๐	๑๕,๕๖๐	(๓๙,๐๘๐)	
๔๐	นักวิชาการพัสดุ	ป.ก./ช.ก.	๑	๓๔๔,๒๘๐	๐	๑	๑	๑	-	๑๐,๕๖๐	๑๓,๕๕๐	๑๓,๕๕๐	๑๓,๕๕๐	๑๓,๕๕๐	(๒๘,๖๙๐)	
๔๑	นักวิชาการเงินและบัญชี	ป.ก./ช.ก.	๑	๓๕๒,๗๒๐	๐	๑	๑	๑	-	๑๓,๓๒๐	๑๓,๐๘๐	๑๓,๐๘๐	๑๓,๐๘๐	๑๓,๐๘๐	(๒๘,๕๖๐)	
๔๒	เจ้าพนักงานจัดเก็บรายได้	ป.ง./ช.ง.	๑	๑๖๘,๓๖๐	๐	๑	๑	๑	-	๖,๕๕๐	๖,๙๖๐	๖,๙๖๐	๖,๙๖๐	๖,๙๖๐	(๑๔,๐๓๐)	
๔๓	พนักงานจ้างตามภารกิจ		๑	๑๕๖,๑๖๐	๐	๑	๑	๑	-	๕,๕๕๐	๖,๑๒๐	๖,๑๒๐	๖,๑๒๐	๖,๑๒๐	(๑๒,๑๘๐)	
๔๔	ผู้ช่วยเจ้าพนักงานการเงินและบัญชี		๑	๑๖๖,๔๕๐	๐	๑	๑	๑	-	๖,๗๒๐	๗,๓๒๐	๗,๓๒๐	๗,๓๒๐	๗,๓๒๐	(๑๓,๘๗๐)	
๔๕	ผู้ช่วยเจ้าพนักงานพัสดุ		๑	๑๒๒,๐๔๐	๐	๑	๑	๑	-	๔,๙๒๐	๕,๑๖๐	๕,๑๖๐	๕,๑๖๐	๕,๑๖๐	(๑๐,๑๗๐)	
๔๖	รวม		๑๙	๑,๙๗๕,๙๖๐	๕๒,๐๐๐	๑๙	๑๙	๑๙	-	๖๒,๑๒๐	๖๘,๖๕๐	๖๘,๖๕๐	๖๘,๖๕๐	๖๘,๖๕๐	๒,๒๐๙,๔๕๐	

การสรรหาตำแหน่งดังกล่าวไว้กระทำได้ก็ต่อเมื่อได้รับแจ้งอนุมัติจัดสรรอัตราว่างจากกรมส่งเสริมการปกครองท้องถิ่นแล้ว

การสรรหาตำแหน่งดังกล่าวไว้กระทำได้ก็ต่อเมื่อได้รับแจ้งอนุมัติจัดสรรอัตราว่างจากกรมส่งเสริมการปกครองท้องถิ่นแล้ว

ลำดับ	ชื่อสายงาน	ระดับตำแหน่ง	จำนวนทั้งหมด	จำนวนที่มีอยู่ปัจจุบัน		อัตราค่าแรงที่คาดว่าจะต้องจ่ายในช่วงระยะเวลา ๓ ปีข้างหน้า				อัตราค่าจ้างที่เพิ่มขึ้น				ค่าใช้จายรวม				หมายเหตุ
				จำนวน (คน)	เงินเดือน	เงินประจำตำแหน่ง	๒๕๖๗	๒๕๖๘	๒๕๖๙	เพิ่ม / ลด	๒๕๖๗	๒๕๖๘	๒๕๖๙	๒๕๖๗	๒๕๖๘	๒๕๖๙	๒๕๖๗	
๔๔	กองช่าง (๐๕)	ต้น	๑	๓๔๓,๖๐๐	๔๒,๐๐๐	๑	๑	๑	-	-	-	๑๓,๖๒๐	๑๓,๖๒๐	๑๓,๖๒๐	๔๔๗,๒๒๐	๔๖๒,๘๔๐	๔๗๗,๔๖๐	ว่างเต็ม
๔๕	นายช่างโยธา	ปง./ชง.	๑	๓๑๘,๙๖๐	๐	๑	๑	๑	-	-	-	๑๑,๒๘๐	๑๑,๒๘๐	๑๑,๒๘๐	๓๒๐,๒๔๐	๓๓๑,๕๒๐	๓๔๒,๘๐๐	ว่าง
๔๖	นายช่างไฟฟ้า	ปง./ชง.	๑	๒๒๘,๒๐๐	๐	๑	๑	๑	-	-	-	๗,๙๔๐	๗,๙๔๐	๗,๙๔๐	๒๓๖,๑๖๐	๒๔๔,๑๐๐	๒๕๒,๐๔๐	
๔๗	นักจัดกรงานช่าง	ปก./ชก.	๑	๓๕๕,๐๘๐	๐	๑	๑	๑	-	-	-	๑๒,๐๐๐	๑๒,๐๐๐	๑๒,๐๐๐	๓๕๕,๐๘๐	๓๖๗,๐๘๐	๓๗๙,๐๘๐	
๔๘	พนักงานจ้าง		๑	๑๒๐,๙๖๐	๐	๑	๑	๑	-	-	-	๔,๙๒๐	๔,๙๒๐	๔,๙๒๐	๑๒๕,๘๘๐	๑๓๐,๘๐๐	๑๓๕,๗๒๐	
๔๙	ผู้ช่วยนายช่างไฟฟ้า		๑	๑๓๗,๙๔๐	๐	๑	๑	๑	-	-	-	๗,๒๐๐	๗,๒๐๐	๗,๒๐๐	๑๔๕,๑๔๐	๑๕๐,๓๔๐	๑๕๕,๕๔๐	
๕๐	ผู้ช่วยเจ้าพนักงานธุรการ		๑	๑๓๘,๐๐๐	๐	๑	๑	๑	-	-	-	๕,๗๖๐	๕,๗๖๐	๕,๗๖๐	๑๔๓,๗๖๐	๑๔๙,๒๒๐	๑๕๔,๖๘๐	
๕๑	ผู้ช่วยนายช่างโยธา		๑	๑๓๘,๐๐๐	๐	๑	๑	๑	-	-	-	๕,๗๖๐	๕,๗๖๐	๕,๗๖๐	๑๔๓,๗๖๐	๑๔๙,๒๒๐	๑๕๔,๖๘๐	
๕๒	คนงาน (ช่วยงานไฟฟ้า)		๑	๑๐๘,๐๐๐	๐	๑	๑	๑	-	-	-	-	-	-	๑๐๘,๐๐๐	๑๐๘,๐๐๐	๑๐๘,๐๐๐	
๕๓	พนักงานสถิติประจำประเภท		๑	๑๐๘,๐๐๐	๐	๑	๑	๑	-	-	-	-	-	-	๑๐๘,๐๐๐	๑๐๘,๐๐๐	๑๐๘,๐๐๐	
๕๔	คนงาน (ช่วยงานประเภท)		๑	๑๐๘,๐๐๐	๐	๑	๑	๑	-	-	-	-	-	-	๑๐๘,๐๐๐	๑๐๘,๐๐๐	๑๐๘,๐๐๐	
๕๕	หน่วยตรวจสอบภาษี (๑๒)	ชก.	๑	๔๑๖,๑๖๐	๐	๑	๑	๑	-	-	-	๑๓,๐๘๐	๑๓,๐๘๐	๑๓,๐๘๐	๔๒๙,๒๔๐	๔๔๒,๓๒๐	๔๕๕,๔๐๐	
	นักวิชาการตรวจสอบภายใน		๑๒	๒,๖๑๑,๘๐๐	๔๒,๐๐๐	๑๒	๑๒	๑๒	-	-	-	๘๖,๖๖๐	๘๖,๖๖๐	๘๖,๖๖๐	๒,๗๒๔,๔๖๐	๒,๘๑๑,๑๒๐	๒,๘๙๘,๗๘๐	
	รวมทั้งสิ้น		๕๕	๑๐,๖๓๘,๒๔๐	๓๑๒,๐๐๐	๕๕	๕๕	๕๕	-	-	-	๑,๑๔๖,๒๒๐	๑,๑๔๖,๒๒๐	๑,๑๔๖,๒๒๐	๑๑,๗๘๔,๖๖๐	๑๒,๑๒๖,๒๔๐	๑๒,๒๗๒,๖๖๐	
	ประมาณการประโยชน์ตอบแทนอื่นไม่เกิน ๑๕%																	
	รวมเป็นค่าใช้จ่ายบุคคลทั้งสิ้น																	
	คิดร้อยละ ๔๐ ของงบประมาณรายจ่ายประจำปี																	

รวมยอด ๔๐ ของงบประมาณรายจ่ายประจำปี พ.ศ. ๒๕๖๗ ใช้ข้อมูลปัจจุบันประมาณรายจ่ายประจำปี พ.ศ. ๒๕๖๖ = ๓๔,๐๐๐,๐๐๐ เพิ่มขึ้นร้อยละ ๕

หมายเหตุ
 ฐานการคำนวณงบประมาณรายจ่ายประจำปี พ.ศ. ๒๕๖๗ เป็นเงิน = ๓๔,๙๐๐,๐๐๐ บาท
 งบประมาณรายจ่ายประจำปี ๒๕๖๗ เป็นเงิน = ๔๑,๘๘๕,๐๐๐ บาท
 งบประมาณรายจ่ายประจำปี ๒๕๖๘ เป็นเงิน = ๔๓,๘๘๘,๗๕๐ บาท

รับรองถูกต้อง

(นายสมศักดิ์ จันทร์ศิริ)

นายกองค์การบริหารส่วนตำบลน้ำเค็ม

ตรวจถูกต้อง

(นางสาวอรุณี ไชยเลิศ)

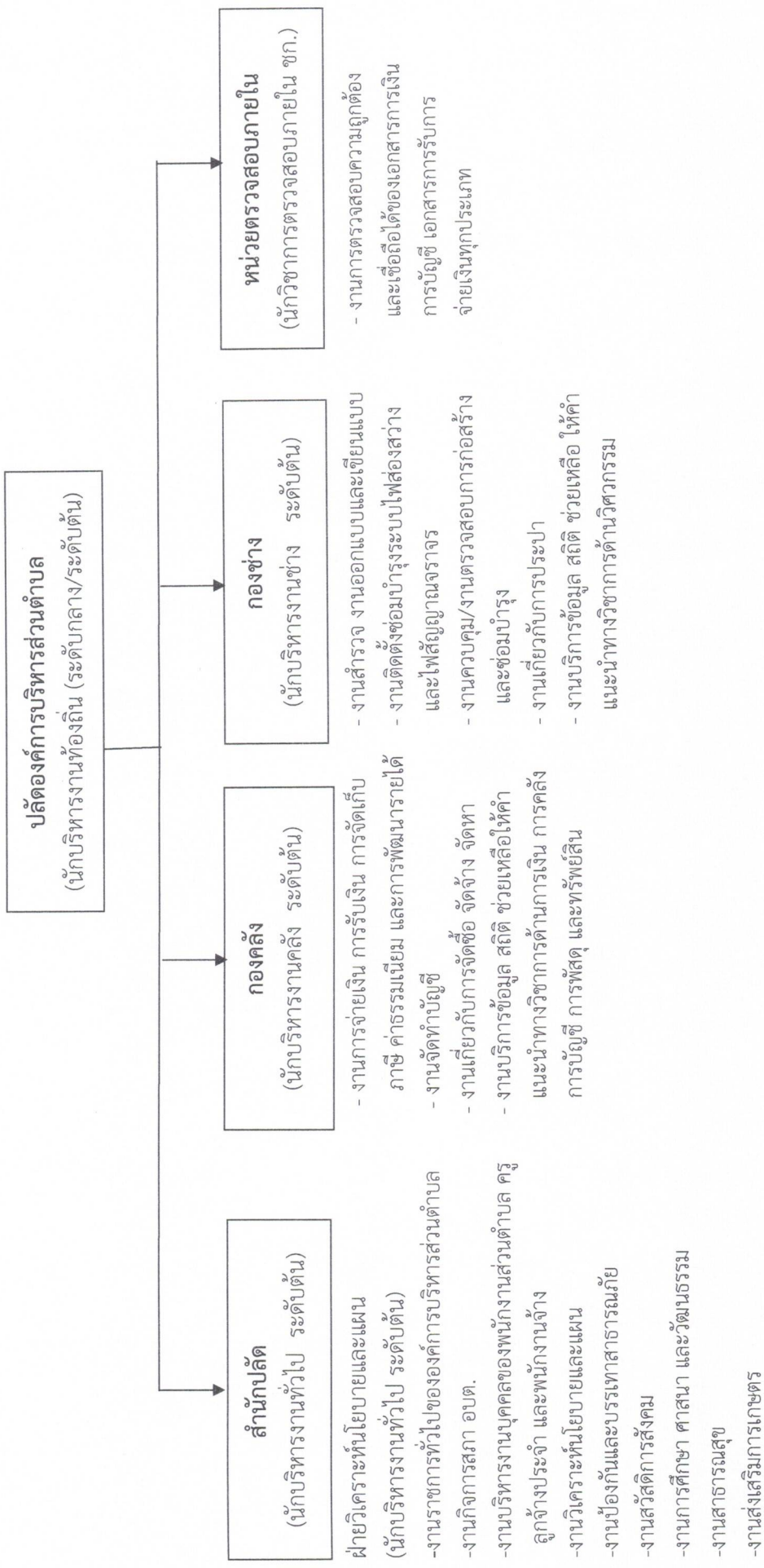
หัวหน้าสำนักปลัด รักษาการแทน ปลัดองค์การบริหารส่วนตำบลน้ำเค็ม

ที่	ชื่อ-สกุล	คุณวุฒิ การศึกษา	กรอบอัตรา (เดิม)			กรอบอัตรา (ใหม่)			เงินเดือน			หมายเหตุ รวม
			เลขที่ ตำแหน่ง	ตำแหน่ง	ระดับ	เลขที่ ตำแหน่ง	ตำแหน่ง	ระดับ	เงินเดือน (ปี)	เงิน ประจำ ตำแหน่ง	ค่าตอบแทน/เงินเพิ่ม อื่นๆ	
พนักงานจ้างตามภารกิจ												
๑๒	ว่าที่ รต.หญิง พัทรี สังฆะวงศ์	วิทยาศาสตร์บัณฑิต (วิทยาศาสตร์สิ่งแวดล้อม)	-	ผู้ช่วยเจ้าพนักงานธุรการ	-	ผู้ช่วยเจ้าพนักงานธุรการ	-	๑๔๙,๔๐๐ (๑๒,๕๕๐x๑๒)	-	-	๑๔๙,๔๐๐	
๑๓	นายนิรุทธิ์ พรหมฟู	ปวส.(สาขาวิชาเครื่องกล)	-	ผู้ช่วยเจ้าพนักงานป้องกันและ บรรเทาสาธารณภัย	-	ผู้ช่วยเจ้าพนักงานป้องกันและ บรรเทาสาธารณภัย	-	๑๓๘,๐๐๐ (๑๑,๕๐๐x๑๒)	-	-	๑๓๘,๐๐๐	
๑๔	-ว่าง-			ผู้ช่วยเจ้าพนักงานพัฒนาชุมชน	-	ผู้ช่วยเจ้าพนักงานพัฒนาชุมชน	-	๑๓๘,๐๐๐ (ค่ากลาง)	-	-	๑๓๘,๐๐๐	
๑๕	นางสาวจริญา บัวภาศรี	ปวส.(การบัญชี)	-	พนักงาน	-	พนักงาน	-	๑๐๘,๐๐๐ (๙,๐๐๐x๑๒)	-	-	๑๐๘,๐๐๐	
๑๖	นางสาวสุวนันท์ อินแก้ว	มัธยมศึกษาตอนปลาย	-	พนักงาน	-	พนักงาน	-	๑๐๘,๐๐๐ (๙,๐๐๐x๑๒)	-	-	๑๐๘,๐๐๐	
๑๗	นางสาวรณมา แก้วยาศรี	ปวส.(การบัญชี)	-	พนักงาน	-	พนักงาน	-	๑๐๘,๐๐๐ (๙,๐๐๐x๑๒)	-	-	๑๐๘,๐๐๐	
๑๘	นายเทพวิทย์ อินบุญญา	รัฐประศาสนศาสตรบัณฑิต	-	พนักงาน	-	พนักงาน	-	๑๐๘,๐๐๐ (๙,๐๐๐x๑๒)	-	-	๑๐๘,๐๐๐	
๑๙	นายวิรัตน์ ชันระศรี	มัธยมศึกษาตอนปลาย	-	การโรง	-	การโรง	-	๑๐๘,๐๐๐ (๙,๐๐๐x๑๒)	-	-	๑๐๘,๐๐๐	
๒๐	นายทวีศักดิ์ สุพรมอินทร์	มัธยมศึกษาตอนปลาย	-	พนักงานขับเคลื่อนเครื่องจักรกลขนาด เบา(รถนำเอมกประสงค์)	-	พนักงานขับเคลื่อนเครื่องจักรกลขนาด เบา(รถนำเอมกประสงค์)	-	๑๐๘,๐๐๐ (๙,๐๐๐x๑๒)	-	-	๑๐๘,๐๐๐	
๒๑	นายเกียรติศักดิ์ ปัญญาก้อน	มัธยมศึกษาตอนปลาย	-	พนักงานประจำรถนำเอมกประสงค์	-	พนักงานประจำรถนำเอมกประสงค์	-	๑๐๘,๐๐๐ (๙,๐๐๐x๑๒)	-	-	๑๐๘,๐๐๐	
๒๒	นายโกวิทย์ คำหา	มัธยมศึกษาตอนปลาย	-	พนักงานขับเคลื่อนเครื่องจักรกลขนาด เบา(รถขยะ)	-	พนักงานขับเคลื่อนเครื่องจักรกลขนาด เบา(รถขยะ)	-	๑๐๘,๐๐๐ (๙,๐๐๐x๑๒)	-	-	๑๐๘,๐๐๐	
๒๓	ว่าง		-	พนักงานประจำรถขยะ	-	พนักงานประจำรถขยะ	-	๑๐๘,๐๐๐ (๙,๐๐๐x๑๒)	-	-	๑๐๘,๐๐๐	
๒๔	นายไอลัย คำพรมมา	มัธยมศึกษาตอนต้น	-	พนักงานประจำรถขยะ	-	พนักงานประจำรถขยะ	-	๑๐๘,๐๐๐ (๙,๐๐๐x๑๒)	-	-	๑๐๘,๐๐๐	
๒๕	นายวรรณพงษ์ โทธิจักร	ประถมศึกษา	-	พนักงานประจำรถขยะ	-	พนักงานประจำรถขยะ	-	๑๐๘,๐๐๐ (๙,๐๐๐x๑๒)	-	-	๑๐๘,๐๐๐	
๒๖	นายศรายุทธ ทูลพธธา	ประกาศนียบัตรวิชาชีพชั้นสูง	-	พนักงานขับรถยนต์	-	พนักงานขับรถยนต์	-	๑๐๘,๐๐๐ (๙,๐๐๐x๑๒)	-	-	๑๐๘,๐๐๐	
พนักงานครูองค์การบริหารส่วนตำบล												
ศูนย์พัฒนาเด็กเล็กบ้านน้ำแค้น												
๒๗	-	-	-	ผู้อำนวยการศูนย์พัฒนาเด็กเล็ก	-	ผู้อำนวยการศูนย์พัฒนาเด็กเล็ก	-	การสรรหาจะดำเนินการได้เมื่อได้รับการจัดสรรจากกรมส่งเสริม การค้าระหว่างประเทศ			เงินอุดหนุน	
๒๘	นางนิมิตต์ ศรีภรขุม	ศึกษาศาสตรมหาบัณฑิต(การบริหารการศึกษา)	๕๔๓๐๑๖๖๐๐๑๕๖	ครู	ค.ศ.๒	ครู	๕๔๓๐๑๖๖๐๐๑๕๖	-	-	-	ค.ศ.๒	เงินอุดหนุน
๒๙	นางอุไรวรรณ แก้วยาศรี	ศาสตรบัณฑิต (การศึกษามัธยมศึกษา)	๕๔๓๐๑๖๖๐๐๑๕๔	ครู	ค.ศ.๒	ครู	๕๔๓๐๑๖๖๐๐๑๕๔	-	-	-	ค.ศ.๒	เงินอุดหนุน

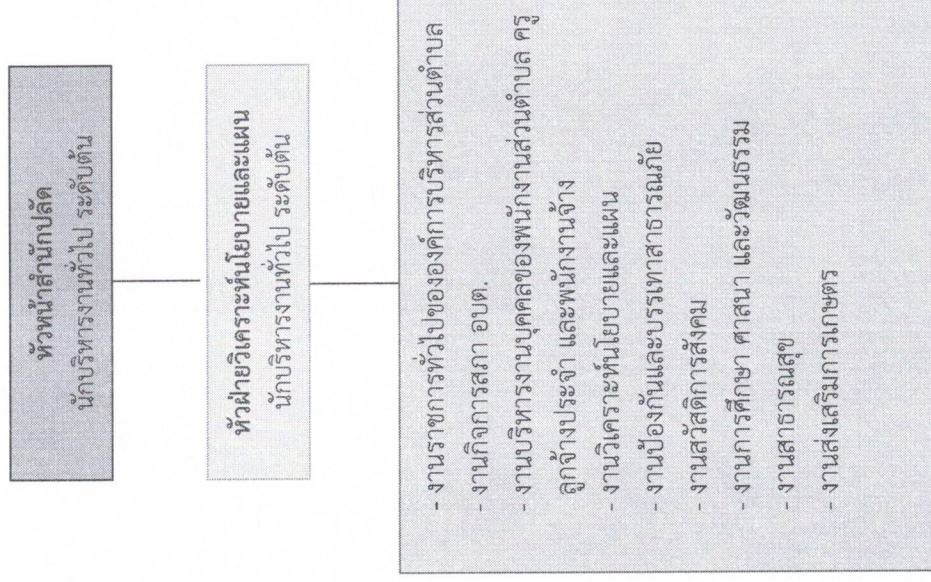
๓๐	นางรัตนา จันทะวัง	ครุศาสตรบัณฑิต (การศึกษาระดับมัธยม)	๕๕๓๐๑๖๖๐๐๑๓๓	ครู	ค.ศ.๒	๕๕๓๐๑๖๖๐๐๑๓๓	ครู	ค.ศ.๒	เงินอุดหนุน	
พนักงานจ้างตามภารกิจ										
๓๑	นางสมปรางดา อินทะสิทธิ์	ครุศาสตรบัณฑิต(การศึกษา ระดับมัธยม)	-	ผู้ดูแลเด็ก	-	-	ผู้ดูแลเด็ก	-	เงินอุดหนุน	
๓๒	นางสาวพิมลพรหม ศรีกระทุม	ครุศาสตรบัณฑิต (การศึกษาระดับมัธยม)	-	ผู้ดูแลเด็ก	-	-	ผู้ดูแลเด็ก	-	เงินอุดหนุน	
ศูนย์พัฒนาเด็กเล็กบ้านปากยาง										
๓๓	นางคนึงจตุรา สุพรมอินทร์	ครุศาสตรบัณฑิต (การศึกษาระดับมัธยม)	๕๕๓๐๑๖๖๐๐๑๓๓	ครู	ค.ศ.๒	๕๕๓๐๑๖๖๐๐๑๓๓	ครู	ค.ศ.๒	เงินอุดหนุน	
๓๔	-ว่าง-	-	๕๕๓๐๑๖๖๐๐๑๓๓	ครู	-	๕๕๓๐๑๖๖๐๐๑๓๓	ครู	-	ว่างเดิม เงินอุดหนุน	
พนักงานจ้างตามภารกิจ										
๓๕	นางทวีรัตน์ กัลยา	ครุศาสตรบัณฑิต (การศึกษาระดับมัธยม)	-	ผู้ดูแลเด็ก	-	-	ผู้ดูแลเด็ก	-	เงินอุดหนุน	
กองคลัง (รหัส ๐๕) พนักงานส่วนตำบล										
๓๖	นางทศิณี จันทะวัง	ปวส. (บัญชี)	๕๕๓๐๑๖๖๐๐๑๓๓	ผู้อำนวยการกองคลัง	ต้น	๕๕๓๐๑๖๖๐๐๑๓๓	ผู้อำนวยการกองคลัง	ต้น	๕๕๓,๕๒๐ (๓,๕๐๐,๑๒๖)	
๓๗	นางสุดาทพร เพชรทอง	บริหารธุรกิจบัณฑิต (การบัญชี)	๕๕๓๐๑๖๖๐๐๑๓๓	นักวิชาการเงินและบัญชี	ชก.	๕๕๓๐๑๖๖๐๐๑๓๓	นักวิชาการเงินและบัญชี	ชก.	๓๕๑,๘๐๐ (๓,๕๐๐,๑๒๖)	
๓๘	นางสุภาพร ศรีบุรินทร์	ปริญญาโท (บริหารธุรกิจมหาบัณฑิต)	๕๕๓๐๑๖๖๐๐๑๓๓	นักวิชาการพัสดุ	ป.ก./ชก.	๕๕๓๐๑๖๖๐๐๑๓๓	นักวิชาการพัสดุ	ป.ก./ชก.	๓๕๒,๕๖๐ (๓,๕๐๐,๑๒๖)	
๓๙	นางสาวชญาดา จันทร์ศิริ	ปวส.(บัญชี)	๕๕๓๐๑๖๖๐๐๑๓๓	เจ้าพนักงานจัดเก็บรายได้	ป.ง/ชง.	๕๕๓๐๑๖๖๐๐๑๓๓	เจ้าพนักงานจัดเก็บรายได้	ป.ง/ชง.	๑๕๙,๘๐๐ (๑,๖๒๕,๐๑๒)	
พนักงานจ้าง										
๔๐	นางสุนทรี จันทะภา	ปวช.(บัญชี)	-	ผู้ช่วยเจ้าพนักงานการเงินและบัญชี	-	-	ผู้ช่วยเจ้าพนักงานการเงินและบัญชี	-	๑๕๙,๘๒๐ (๑,๓๓๐,๑๒๖)	
๔๑	นางนงรักษ์ สิงหา	ปวส.(บัญชี)	-	ผู้ช่วยเจ้าพนักงานพัสดุ	-	-	ผู้ช่วยเจ้าพนักงานพัสดุ	-	๑๕๑,๘๒๐ (๑,๕๐๐,๑๒๖)	
๔๒	นางสาวสุพัตรา กัลยา	ปวช.(บัญชี)	-	ผู้ช่วยเจ้าพนักงานจัดเก็บรายได้	-	-	ผู้ช่วยเจ้าพนักงานจัดเก็บรายได้	-	๑๓๓,๓๒๐ (๑,๓๓๐,๑๒๖)	

ที่	ชื่อ-สกุล	คุณวุฒิ การศึกษา	กรอบอัตรา (เดิม)			กรอบอัตรา (ใหม่)			เงินเดือน		หมายเหตุ
			เลขที่ ตำแหน่ง	ตำแหน่ง	ระดับ	เลขที่ ตำแหน่ง	ตำแหน่ง	ระดับ	เงินเดือน ประจำ ตำแหน่ง	ค่าตอบแทน /เงินเพิ่ม อื่นๆ	
กองช่าง (รหัส ๐๕) พนักงานส่วนตำบล											
๔๓	-ว่าง-		๕๔๓๐๕๒๑๐๓๐๐๑	ผู้อำนวยการกองช่าง	ต้น	๕๔๓๐๕๒๑๐๓๐๐๑	ผู้อำนวยการกองช่าง	ต้น	๓๓๓,๖๐๐ ค่ากลาง (๓,๕๐๐x๑๒)	-	ว่างเดิม
๔๔	-ว่าง-		๕๔๓๐๕๔๗๐๑๐๐๑	นายช่างโยธา	ปง/ขง.	๕๔๓๐๕๔๗๐๑๐๐๑	นายช่างโยธา	ปง/ขง.	๒๕๗,๙๐๐ (ค่ากลาง)	-	ว่างเดิม
๔๕	นายสมพงษ์ นามบุญเรือง	ปวส.	๕๔๓๐๕๔๗๐๖๐๐๑	นายช่างไฟฟ้า	ปง.	๕๔๓๐๕๔๗๐๖๐๐๑	นายช่างไฟฟ้า	ปง.	๒๕๒,๒๕๐ (๒๑,๐๒๐x๑๒)	-	๒๕๒,๒๕๐
๔๖	นายจิระเดช พันธ์ผล	วิทยาศาสตร์บัณฑิต (สาขาเทคโนโลยี ก่อสร้าง)	๕๔๓๐๕๓๗๐๗๐๐๑	นักจัดการงานช่าง	ปก./ชก.	๕๔๓๐๕๓๗๐๗๐๐๑	นักจัดการงานช่าง	ปก./ชก.	๓๕๕,๐๗๐ (๒๙,๕๗๐x๑๒)	-	๓๕๕,๐๗๐
พนักงานจ้าง											
๔๗	นายอภิเดช แก้วยาศรี	ปวท.(สาขาวิศวกรรมโยธา)	-	ผู้ช่วยนายช่างเขียนแบบ	-	-	ผู้ช่วยนายช่างเขียนแบบ	-	๑๙๐,๕๖๐ (๑๕,๘๘๐x๑๒)	-	๑๙๐,๕๖๐
๔๘	นายสุภกษณ์ แก้วประเสริฐ	ปริญญาตรี วิศวกรรมไฟฟ้า	-	ผู้ช่วยนายช่างไฟฟ้า	-	-	ผู้ช่วยนายช่างไฟฟ้า	-	๑๓๒,๒๕๐ (๑๑,๐๒๐x๑๒)	-	๑๓๒,๒๕๐
๔๙	นางสาวสุกัญญา แสงกินและ	ปริญญาตรี รัฐศาสตรบัณฑิต	-	ผู้ช่วยเจ้าพนักงานธุรการ	-	-	ผู้ช่วยเจ้าพนักงานธุรการ	-	๑๔๙,๔๐๐ (๑๒,๔๕๐x๑๒)	-	๑๔๙,๔๐๐
๕๐	ว่าที่ร้อยตรี สุชนันต์ ชันทอง	ปวส. สาขาช่างยนต์	-	พนักงานผลิตน้ำประปา	-	-	พนักงานผลิตน้ำประปา	-	๑๑๒,๘๐๐ (๙,๔๐๐x๑๒)	-	๑๑๒,๘๐๐
๕๑	นายโชคชัย พรมแสง	ปวส.สาขาวิชาไฟฟ้า	-	คนงาน	-	-	คนงาน	-	๑๐๘,๐๐๐ (๙,๐๐๐x๑๒)	-	๑๐๘,๐๐๐
๕๒	นายเชิดชัย แสงโสภา	ปวส. สาขาวิชาโยธา	-	ผู้ช่วยนายช่างโยธา	-	-	ผู้ช่วยนายช่างโยธา	-	๑๓๘,๐๐๐ (๑๑,๕๐๐x๑๒)	-	๑๓๘,๐๐๐
๕๓	นายเนรมิต ชันทาคิต	ปวส.เทคนิคการผลิต	-	คนงาน	-	-	คนงาน	-	๑๐๘,๐๐๐ (๙,๐๐๐x๑๒)	-	๑๐๘,๐๐๐
หน่วยตรวจสอบภายใน (รหัส ๑๒)											
๕๔	นางสาวชุติปาภา จำปาวัดน์	บริหารธุรกิจบัณฑิต (การบัญชี)	๕๔๓๑๒๒๒๐๕๐๐๑	นักวิชาการตรวจสอบภายใน	ชก.	๕๔๓๑๒๒๒๐๕๐๐๑	นักวิชาการตรวจสอบภายใน	ชก.	๔๔๘,๙๒๐ (๓๗,๔๑๐x๑๒)	-	๔๔๘,๙๒๐

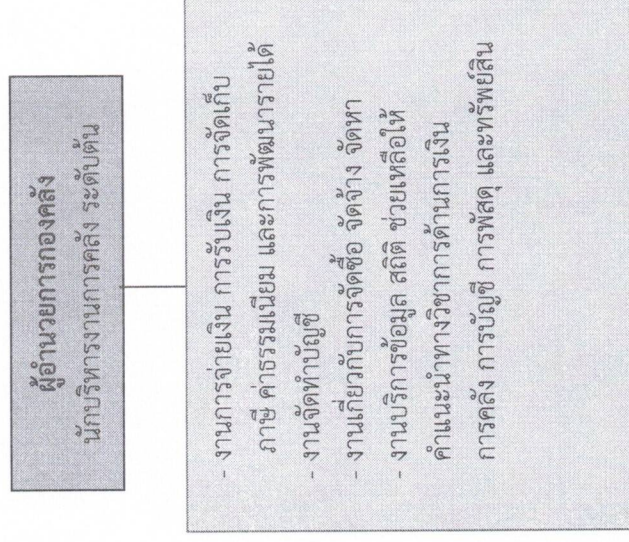
แผนภูมิโครงสร้างการแบ่งส่วนราชการตามแผนอัตรากำลัง ๓ ปี



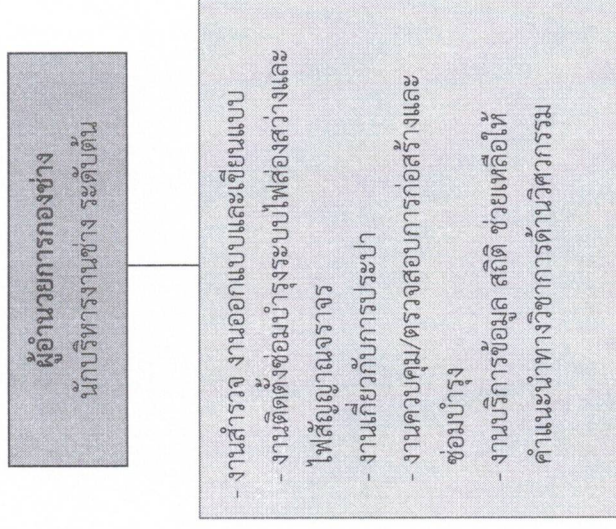
แผนภูมิโครงสร้างสำนักปลัด (๐๑)



แผนภูมิโครงสร้างองค์กร (๐๔)

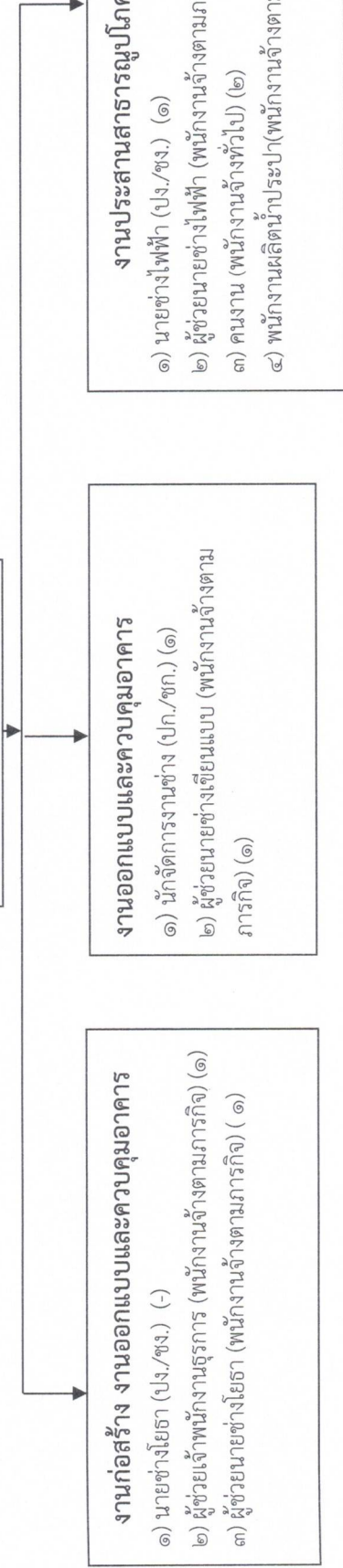


แผนภูมิโครงสร้างกองช่าง (๐๕)



โครงสร้างของกองช่าง

นักบริหารงานช่าง ระดับต้น
(ผู้อำนวยการกองช่าง) (-)



สถานะ	อำนาจการท้องถิ่น			วิชาการ				ทั่วไป			ถูกจ้างประจำ	พนักงานจ้างภารกิจ	พนักงานจ้างทั่วไป	
	สูง	กลาง	ต้น	ชำนาญพิเศษ	ชำนาญการ	ปฏิบัติการ	อาวุโส	ชำนาญงาน	ปฏิบัติงาน					
การครองตำแหน่ง														
อัตราทั้งหมด	-	-	๑	-	-	๑	-	-	-	๒	-	-	-	-
มีครองอัตรา	-	-	-	-	-	๑	-	-	-	๑	-	-	-	-
อัตรารว่าง	-	-	๑	-	-	-	-	-	-	๑	-	-	-	-

